



NOTICE DE MONTAGE
INSTALLATION INSTRUCTIONS



Patent N° FR.14/52737

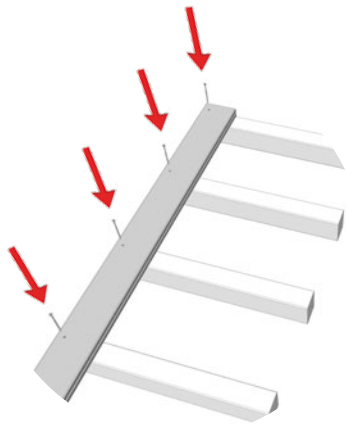


**Découvrez
le montage
en vidéo !**

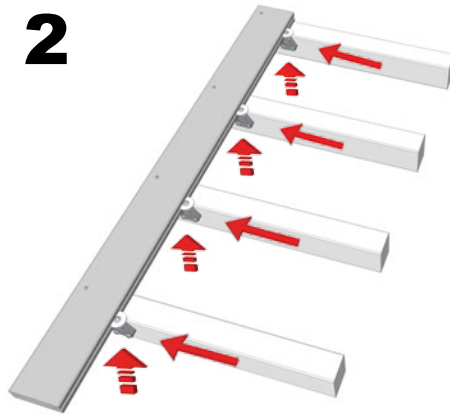
www.bulldocking.com

Fixation invisible universelle
haute-résistance
pour lames de terrasse
Universal hidden fixation
for decking

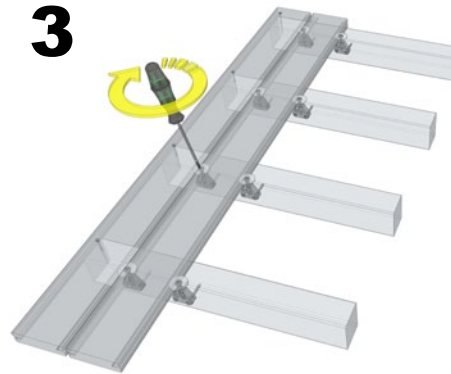
Montage simple et efficace ! Easy and strong installation!



Percer et visser le premier côté de la lame sur les lambourdes.
Drill and screw on the first edge of the boards to the joists.



Insérer la tête EVO dans la rainure et la maintenir plaquée vers le haut avant de visser les 2 vis latérales. Fixer 1 fixation BULLdecking® par lambourde.
Insert EVO head into the groove and keep it pressed up before screwing the 2 lateral screws. Fix 1 BULLdecking® fastener per joist.



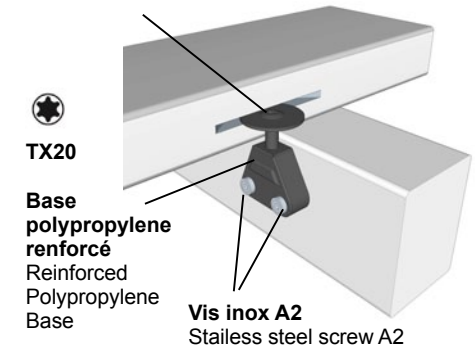
Serrer 2 à 3 tours la vis EVO afin d'ajuster la pression pour brider la 1ere rangée de fixation BULLdecking®. Tighten 2-3 turns the EVO screw to adjust the pressure for fixing the first row of BULLdecking® fasteners.



Serrer la vis EVO uniquement quand elle est insérée entre 2 lames. Tighten the EVO screws only inserted between 2 boards.

VIS EVO traitée anti-corrosion.
EVO screw treated anti-corrosion

Patent N° FR.14/52737
Entièrement pré-assemblé.
Fully pre-assembled.



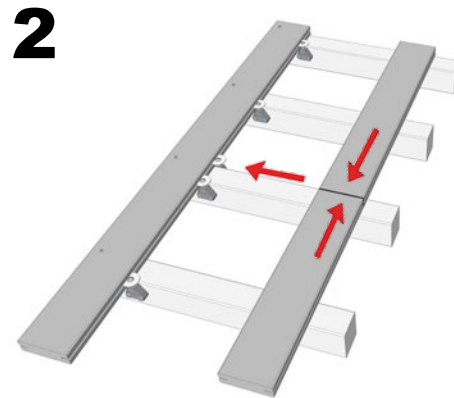
La fixation BULLdecking® est compatible avec toutes les lames rainurées ou munies d'une simple entaille. BULLdecking® fastener is compatible with any boards: grooved or with a simple notch.

BULLdecking® permet de revenir resserrer n'importe quelle lame si nécessaire, tout au long de la vie de votre terrasse pour vous garantir un maintien parfait durant des variations climatiques. BULLdecking® allows to return tighten any board if necessary, throughout the life of your deck to ensure a perfect fixing, despite climatic and humidity variations.

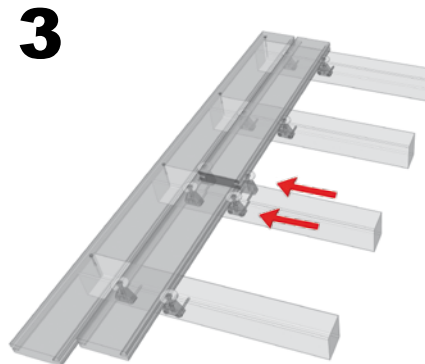
Préparation de 2 lames aboutées Preparation of 2 finger-joint boards



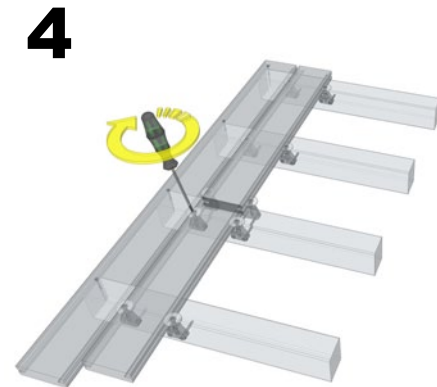
***Il est recommandé d'utiliser un presse-lame**
*It is recommended to use a board clamp



Préparer les aboutages de 2 lames, rajouter une fixation BULLdecking® sur la 2ème face de la lambourde. Preparing finger-joints of 2 boards, add one BULLdecking® fastener on the 2nd side of the joist.



Positionner les 2 lames aboutées et fixer 2 fixations BULLdecking® : une de part et d'autre de la lambourde. Place the 2 finger-joints and fix 2 BULLdecking® flanges: one on both sides of the joist.



Serrer 2 à 3 tours la vis EVO afin d'ajuster la pression pour brider la 1ere rangée de fixation BULLdecking®. Tighten 2-3 turns the EVO screw to adjust the pressure for fixing the first row of BULLdecking® fastener.

CLASSIFICATION MECANIC RESISTANCE

Bois / Woods

- > +

Résineux / Resinous :

Pin du Nord imprégné CL4/ Pinus sylvestris CL4	C18
Douglas / Pseudotsuga menziesii	C18
Mélèze / Larix decidua	C18
Pin maritime CL4 / Pinus pinaster CL4	C18

Feuillus / Hardwood:

Chêne / Quercus Sessiflora - pedunculata	D30
Chataignier / Castanea sativa	D30
Acacia (Robinier) / Robinia pseudoacacia	D50

Exotique / Exotic:

Angelim vermelho / Dinizia excelsa	D50
Azobé / Lophira alata	D50
Bangkiraï / Shorea spp.	D50
Badi / Nauclea diderrichii	D30
Cumaru / Dypterix spp.	D50
Doussié / Afzelia spp.	D30
Garapa / Apuleia leiocarpa	D30
iPE / Tabebuia spp.	D50
iroko / Milicia spp.	D30
Kapur / Dryobalanops spp.	D30
Maçaranduba / Manilkara spp.	D50
Merbau / Intsia bijuga - panlembanica	D30
Padouk / Pterocarpus soyauxii	D30
Piquia / Caryocar spp.	D30
Tali / Erythrophleum spp.	D30
Tatajuba / Bagassa gianensis	D30
Teck / Tectona grandis	D30

PRECAUTION D'USAGE:

Il est conseillé de contrôler l'humidité des bois mis en œuvre. Si vous n'êtes pas équipé, demandez à votre fournisseur de vous communiquer le taux d'humidité de vos lames (taux maxi: 14% d'humidité).

PRECAUTIONS OF USE:

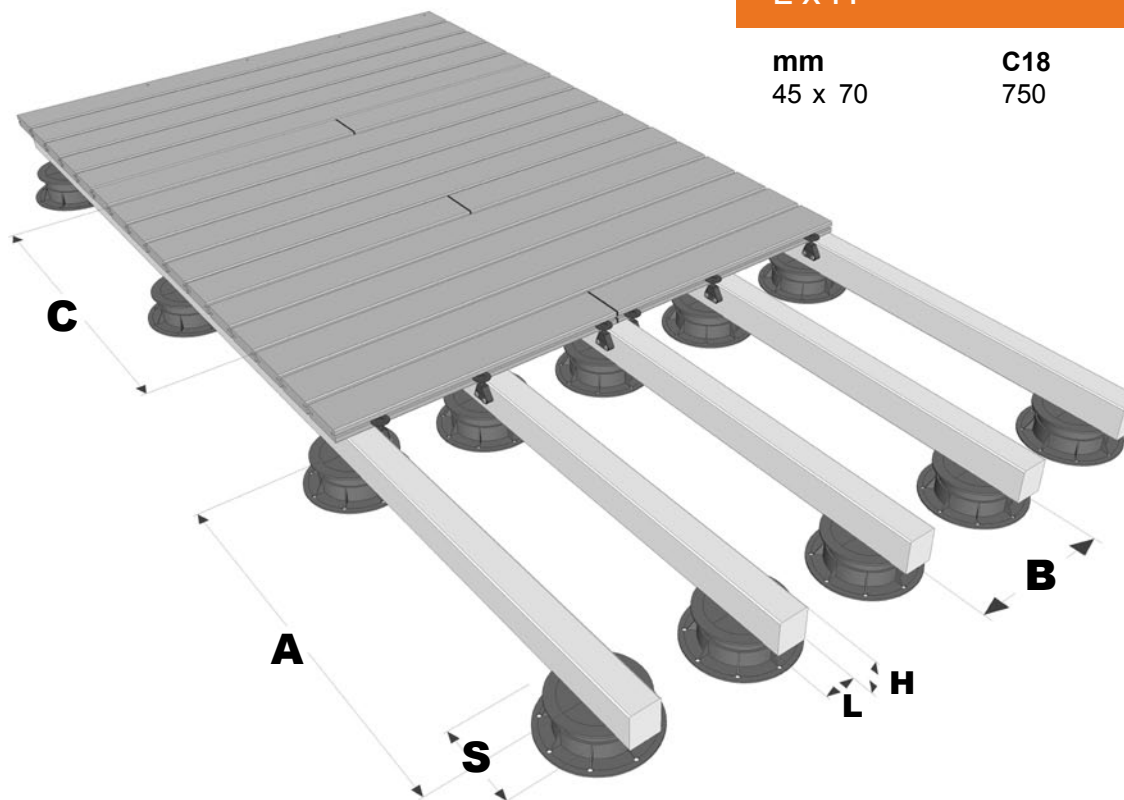
We advise you to control humidity of the Woods. If you do not have any equipment, ask your provider to communicate you your woods humidity (max rate: 14% humidity).

AUTRES STRUCTURES / OTHER STRUCTURES

L x H A S C

massif C18	mm	mm	mm
45 x 70	750	50	600
45 x 95	950	50	600
45 x 120	1540	50	600
45 x 145	2000	50	600
45 x 220	3000	*100	600
45 x 220	980	*160	2300
45 x 220	1650	*160	1950

C-Collé C22	mm	mm	mm
Laminated Wood			
80 x 140	2250	*160	975
120 x 240	4300	*160	975
80 x 140	1650	*160	1950
120 x 240	3150	*160	1950



CONSOMMATION CONSUMPTION

BULLdecking® m² /Box 125 units

W 90 mm	4.3 m²
W 100 mm	4.8 m²
W 110 mm	5.2 m²
W 120 mm	5.7 m²
W 145 mm	6.9 m²
W 180 mm	8.8 m²



STANDARD STRUCTURES

L x H A

mm	C18	D30	D50
45 x 70	750	800	900